

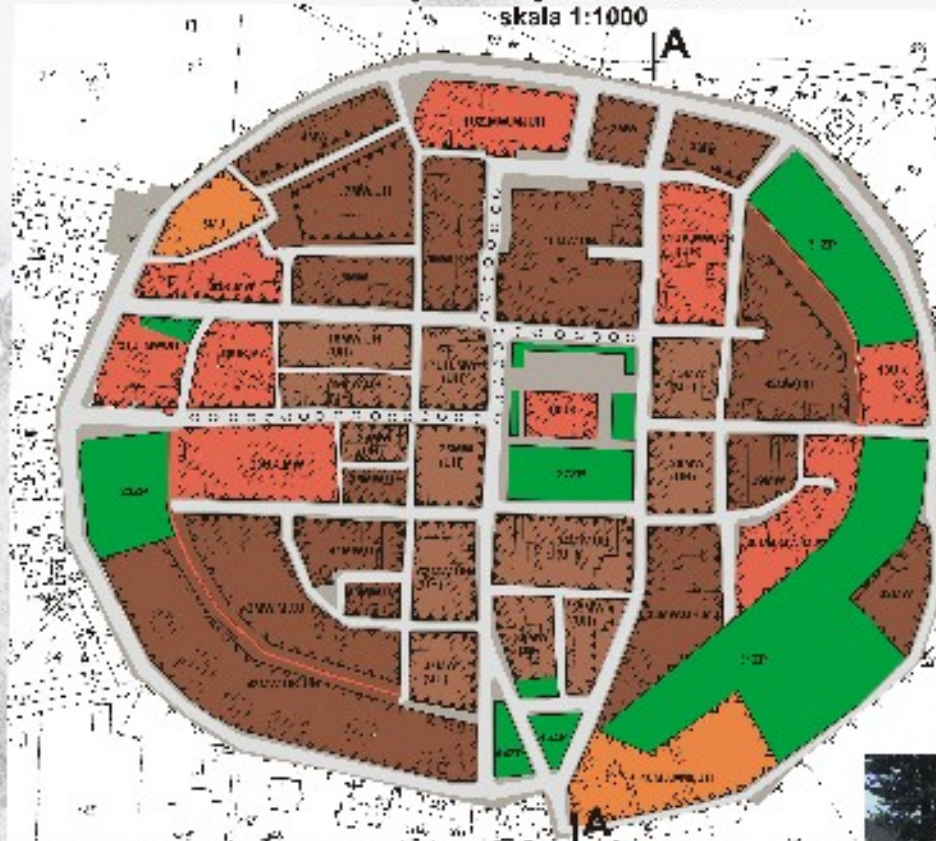
PORTFOLIO

KARINA MALESZAK

DOWNTOWN ESTATE

Miejscowy plan zagospodarowania przestrzennego

Rysunek użytkowania terenu
skala 1:1000



Legenda:

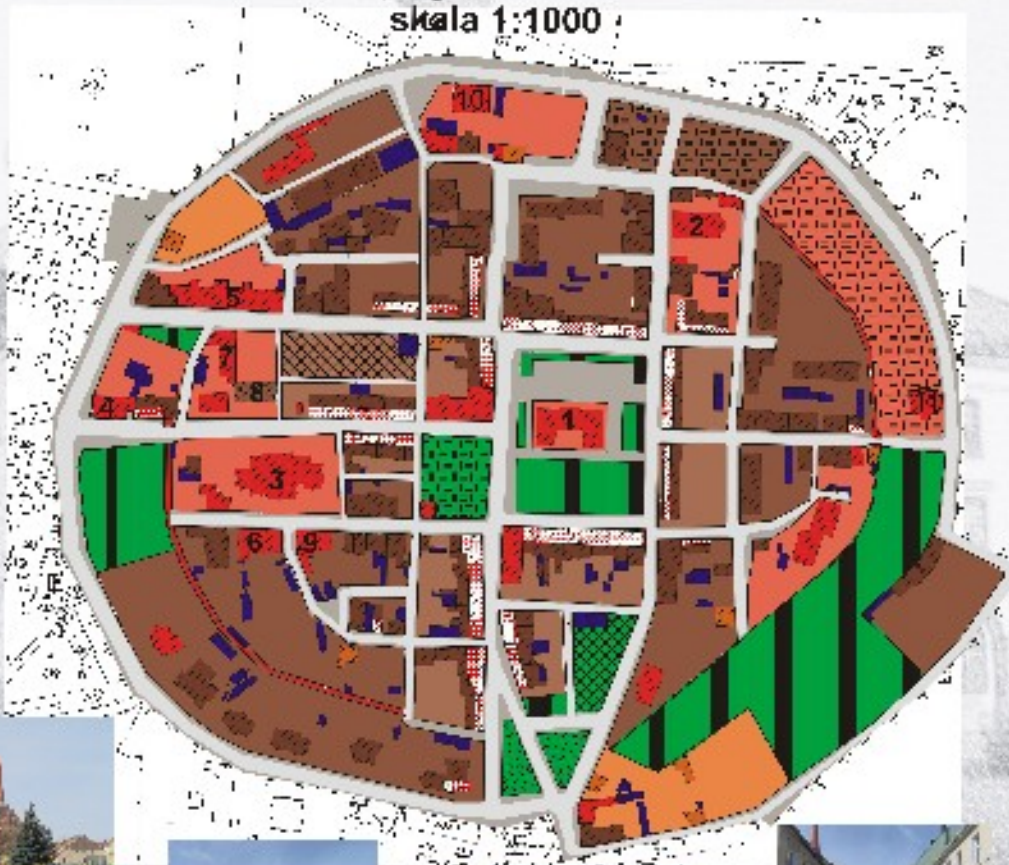
- Obszar zieleni i rekreacji
 - Obszar zabudowy mieszkaniowej
 - Obszar zabudowy użyteczności publicznej
 - Obszar parkingowy
 - Obszar zieleni i rekreacji
 - Obszar zabudowy mieszkaniowej
 - Obszar zabudowy użyteczności publicznej
 - Obszar parkingowy
 - Obszar zieleni i rekreacji
 - Obszar zabudowy mieszkaniowej
 - Obszar zabudowy użyteczności publicznej
 - Obszar parkingowy
- Użytki:**
 U.C - Użytki mieszkaniowe
 U.L - Użytki usługowe
 U.P - Użytki publiczne
 U.Z - Użytki zielone
- Wskazniki:**
 M2 - Maksymalna powierzchnia
 M - Maksymalna wysokość



NESTOYTOROŚRODKOWIE

DAWNTOWN ESTATE

Miejscowy plan zagospodarowania przestrzennego
 Synteza stanu istniejącego śródmieścia miasta Grodków
 skala 1:1000



Legenda:

- 1. Strefa zabudowy mieszkaniowej
- 2. Strefa zabudowy usługowej
- 3. Strefa zabudowy biurowej
- 4. Strefa zabudowy przemysłowej
- 5. Strefa zabudowy rekreacyjnej
- 6. Strefa zabudowy sportowej
- 7. Strefa zabudowy kulturalnej
- 8. Strefa zabudowy społecznej
- 9. Strefa zabudowy administracyjnej
- 10. Strefa zabudowy mieszanej
- 11. Strefa zabudowy specjalnej
- 12. Strefa zabudowy historycznej
- 13. Strefa zabudowy ochronnej
- 14. Strefa zabudowy o charakterze ogólnym
- 15. Strefa zabudowy o charakterze ogólnym

Wskazywanie

- 1. Strefa zabudowy mieszkaniowej
- 2. Strefa zabudowy usługowej
- 3. Strefa zabudowy biurowej
- 4. Strefa zabudowy przemysłowej
- 5. Strefa zabudowy rekreacyjnej
- 6. Strefa zabudowy sportowej
- 7. Strefa zabudowy kulturalnej
- 8. Strefa zabudowy społecznej
- 9. Strefa zabudowy administracyjnej
- 10. Strefa zabudowy mieszanej
- 11. Strefa zabudowy specjalnej
- 12. Strefa zabudowy historycznej
- 13. Strefa zabudowy ochronnej
- 14. Strefa zabudowy o charakterze ogólnym
- 15. Strefa zabudowy o charakterze ogólnym

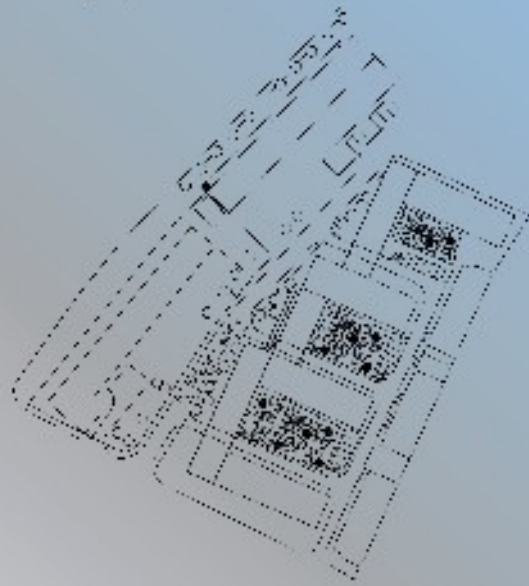
Wskazywanie

- 1. Strefa zabudowy mieszkaniowej
- 2. Strefa zabudowy usługowej
- 3. Strefa zabudowy biurowej
- 4. Strefa zabudowy przemysłowej
- 5. Strefa zabudowy rekreacyjnej
- 6. Strefa zabudowy sportowej
- 7. Strefa zabudowy kulturalnej
- 8. Strefa zabudowy społecznej
- 9. Strefa zabudowy administracyjnej
- 10. Strefa zabudowy mieszanej
- 11. Strefa zabudowy specjalnej
- 12. Strefa zabudowy historycznej
- 13. Strefa zabudowy ochronnej
- 14. Strefa zabudowy o charakterze ogólnym
- 15. Strefa zabudowy o charakterze ogólnym

ZENSPOTYKRODMIEJSKIE



Zagospodarowanie terenu skala 1:500



Perspektywa



SITE PLAN

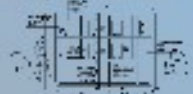
PERSPECTIVE

H
A
U
S
I
N
G

E
S
T
A
T
E

MIESZKALNICTWO

Przekrój A-A skala 1:200



Rzut I piętra skala 1:200



Rzut II piętra skala 1:200



SECTION A-A

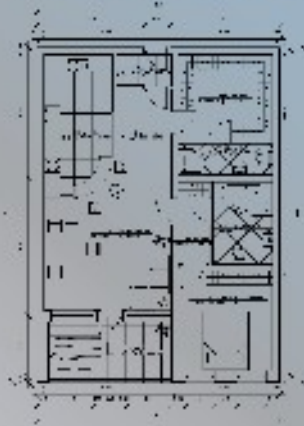
FLOORPLAN

FIRST FLOORPLAN

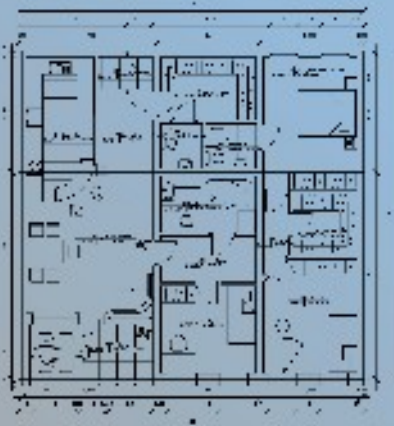
H
A
U
S
I
N
G

E
S
T
A
T
E

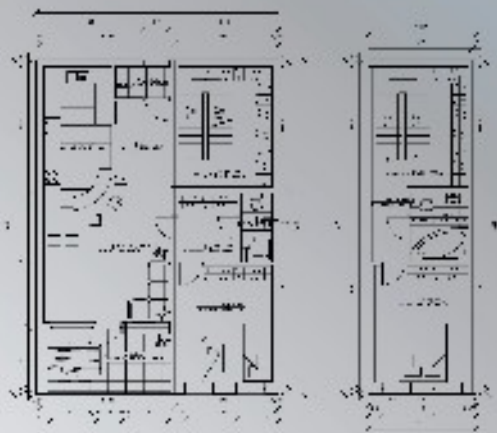
Mieszkanie nr: I skala 1:50



Mieszkanie nr: II skala 1:50



Mieszkanie nr: III skala 1:50



FLATPLAN 1

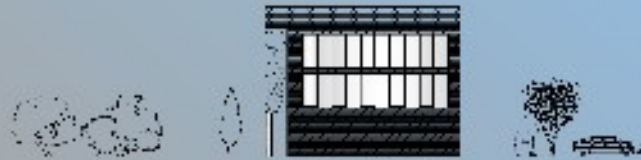
FLATPLAN 2

FLATPLAN 3

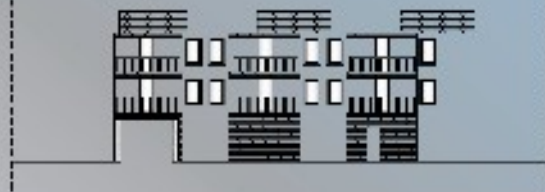
H
A
U
S
I
N
G

E
S
T
A
T
E

Elewacja wschodnia (fragment) skala 100



Elewacja południowa (fragment) skala 100



Elewacja zachodnia (fragment) skala 100



Elewacja północna (fragment) skala 100



EAST ELEVATION

SOUTH ELEVATION

WEST ELEVATION

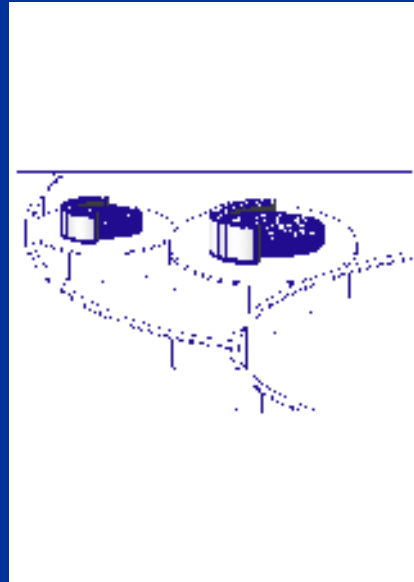
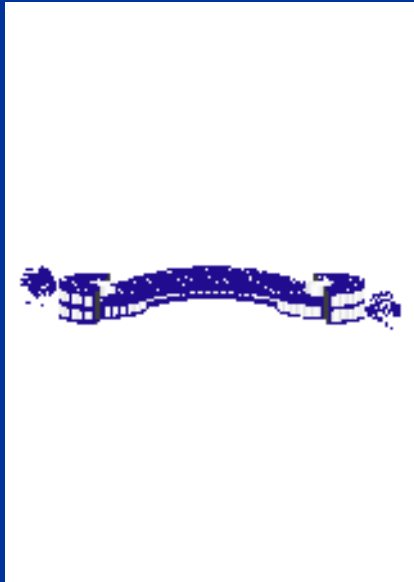
NORTH ELEVATION

H
A
U
S
I
N
G

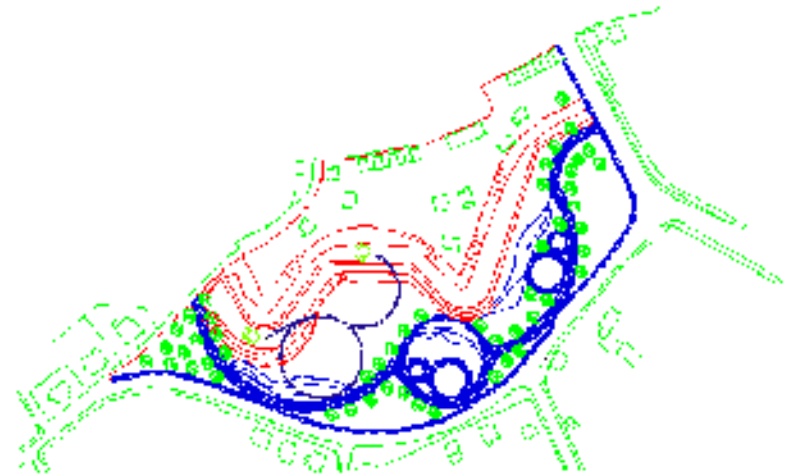
E
S
T
A
T
E

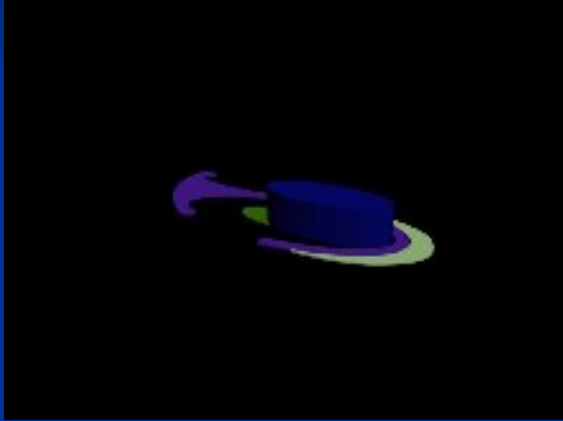
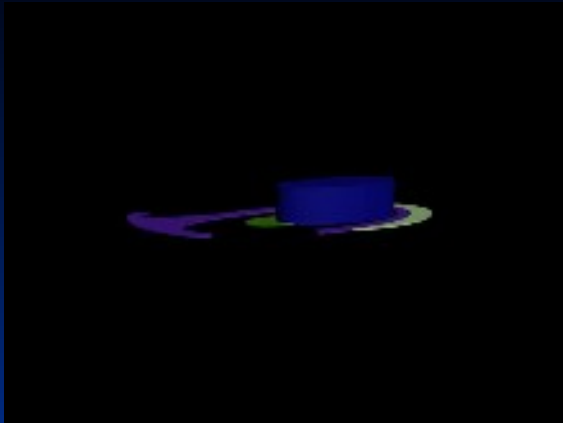


PERSPECTIVES



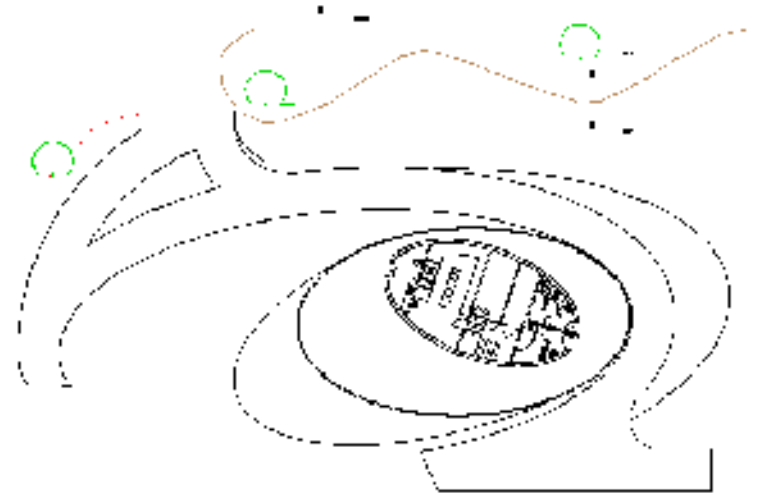
SITE PLAN



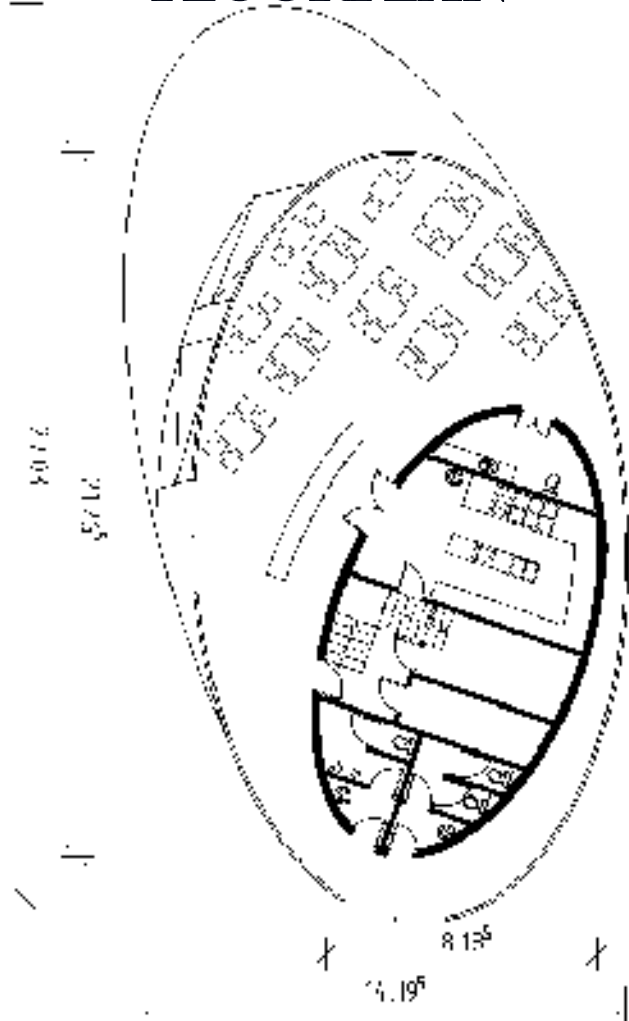


PERSPECTIVES

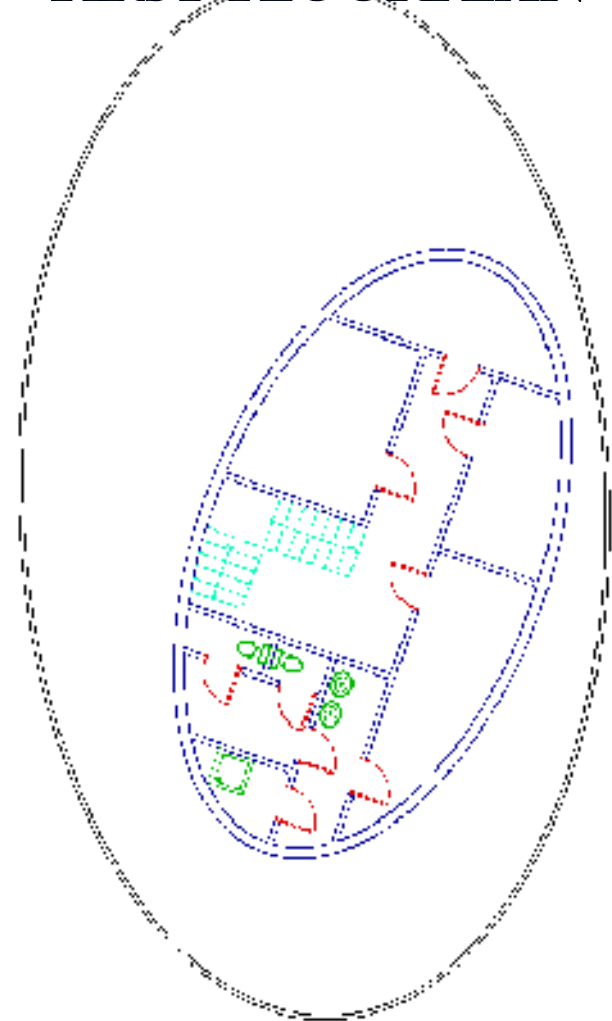
SITE PLAN



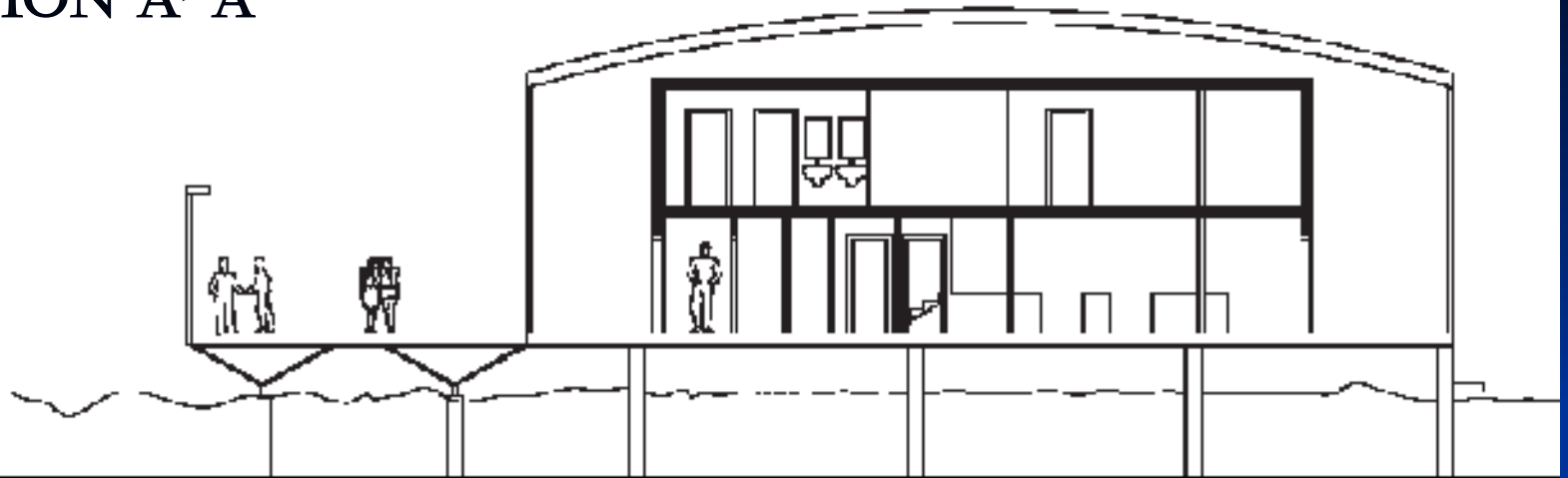
FLOORPLAN



FIRST FLOORPLAN

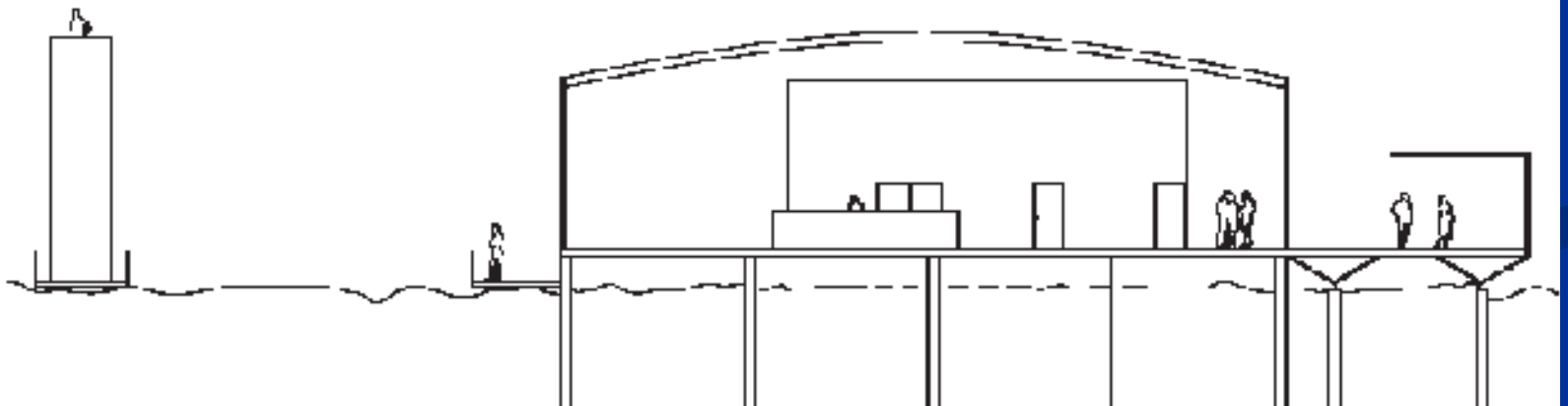


SECTION A-A

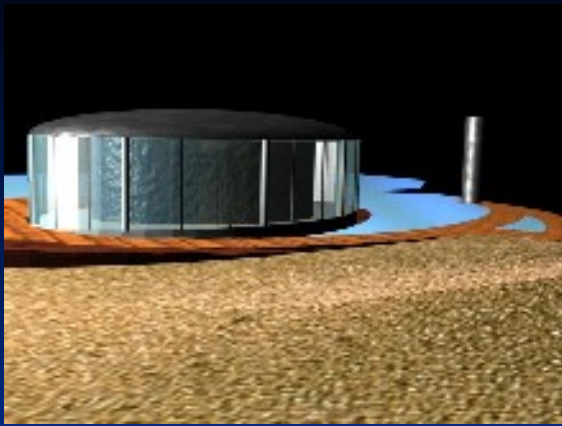


Schnitt a-a M 1:100

SECTION B-B



Schnitt b-b M 1:150



PERSPECTIVES

